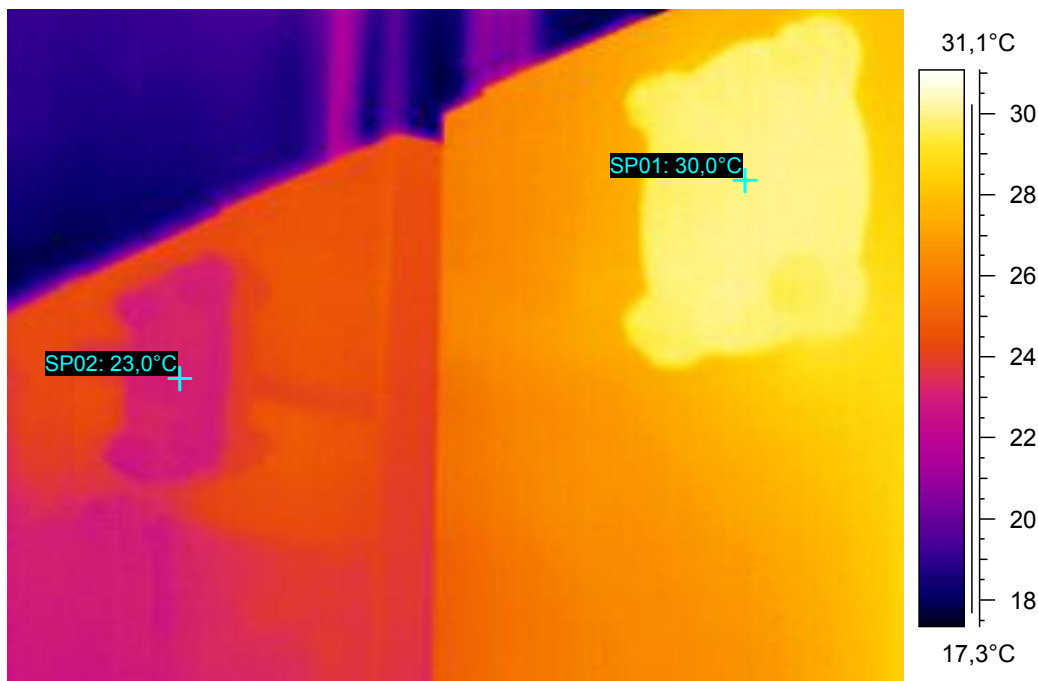


Termografering



Operatör	Anders Hesselgren	Deltatemp. area	*
Plats	Brf. Midgård	Ref. temp spot 1	30,0°C
Kamera	ThermaCAM SC2000 PAL	Ref. temp spot 2	23,0°C
Ute temp.	7°C		

Anmärkning

Bild tagen av baksida på oljepannor värmesekundärflöde i den ena pannan och värmeavgivning via skorstensstock efter det att fjärrvärme installerats och pannorna stängts av. Pannorna står kvar och skall ej rivs.